

LES CONTRAINTES DE L'EXISTANT

INTERVENIR SANS ÉCHAFAUDAGE

La mise en œuvre d'échafaudages peut être difficile, voire impossible, pour des causes diverses : manque de place autour du bâtiment, temps d'intervention très court, le souhait de limiter les nuisances sur un site occupé, ou encore d'éviter les intrusions dans les locaux par des accès en façade via les échafaudages.

LA SOLUTION DU BOIS

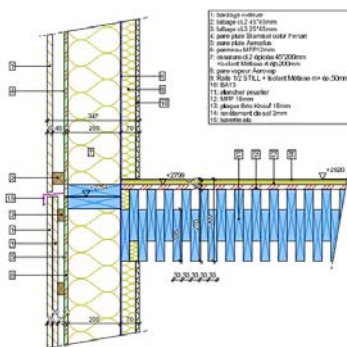
La préfabrication bois permet des mises en œuvre avec des moyens de levage autonomes qui permettent de se passer du montage d'échafaudages.



Vue d'ensemble avant les travaux

Vue finale du bâtiment réhabilité

L'espace restreint a obligé à travailler sans échafaudage



Coupe sur les planchers en bois sur chant

L'EXEMPLE

Pour la **réhabilitation du Foyer de logements de jeunes travailleurs à La Bassée**, l'espace restreint autour du bâtiment ne permettait pas le montage d'échafaudages. L'accès aux façades arrières étant impossible aux engins mobiles, tels que des nacelles ou des élévateurs, les enveloppes ossature bois préfabriquées ont pu être levées au-dessus du bâtiment et posées au moyen d'une grue.

TÉMOIGNAGE

PATRICK DUCROS, RESPONSABLE TRAVAUX DU LOT BOIS, CRÉATION BOIS CONSTRUCTION

“ Pour les planchers massifs en lames alternées, des éléments de 1 m de large par 9 m de long ont été préfabriqués dans nos ateliers pour être mis en œuvre sur site au moyen d'une grue automotrice. Les façades bois ont également été posées au moyen de la grue, évitant ainsi le montage d'échafaudages dans un espace restreint. Passant au-dessus des toitures, la grue a permis de monter les façades arrières, inaccessibles aux élévateurs et autres nacelles. Pour conclure, l'anticipation des contraintes par notre étude technique et la flexibilité de la fabrication en atelier liée à une méthode chantier adaptée nous auront permis de livrer les travaux de notre lot dans les délais et la qualité attendus. ”

Soutenu par :



Opérateur :

